

Тема: «Интервалы б.7, м.7. Закрепление всех интервалов».

Объяснение нового материала:

ПРАВИЛО: СЕПТИМА – это **ШИРОКИЙ** интервал, который состоит из семи ступеней, то есть от нижнего до верхнего звука – 7 нот, например: до-си (до, ре, ми, фа, соль, ля, си).

СЕПТИМА – это **ДИССОНАНС**, она звучит достаточно резко (особенно большая септима), напряжённо.

Септимы бывают **БОЛЬШИМИ** (б.7) и **МАЛЫМИ** (м.7).

БОЛЬШАЯ СЕПТИМА звучит очень резко и неприятно.

МАЛАЯ СЕПТИМА звучит мягче, но всё же достаточно напряжённо.

Посмотри на картинки к малой и большой септимам.

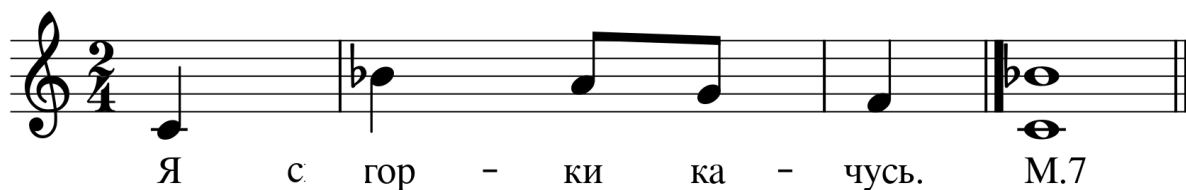
<p>б.7</p> <ul style="list-style-type: none">• <u>Большая септима</u>• 5 тонов• 1 полутон 	<p><u>б.7 (большая септима)</u> содержит 7 ступеней, 5 тонов и 1 полутон.</p>
<p>м.7</p> <ul style="list-style-type: none">• <u>Малая септима</u>• 5 тонов 	<p><u>м.7 (малая септима)</u> содержит 7 ступеней, 5 тонов.</p>

С помощью звуковых приложений послушай и спой попевки на септимы.

большая септима



малая септима

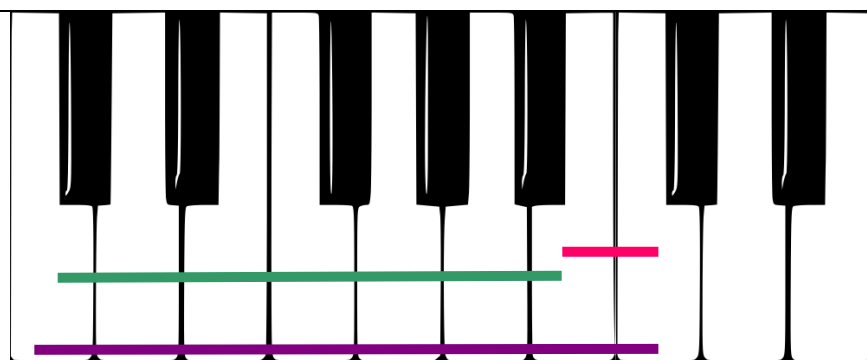


ОБРАТИ ВНИМАНИЕ! Большая септима (б.7) тянется вверх, а малая септима (м.7) – вниз.

ВАЖНЫЙ СОВЕТ! Чтобы правильно построить б.7 и не ошибиться в написании знаков, необходимо ориентироваться на чистую октаву (ч.8).

ч.8 – это 6 тонов, поэтому чтобы правильно построить б.7, нужно от ч.8 отнять полутон, то есть в виде формулы это выглядит так:

ч.8 - 1 полутон = б.7. Например:

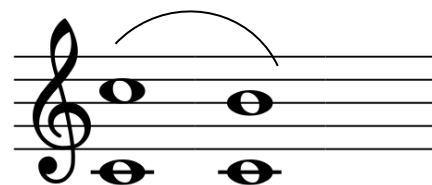


от «до» до «до» - ч.8

«си – до»
полутон

от «до» до «си» - б.7

полутон



ч.8

б.7

чтобы правильно построить м.7, нужно от ч.8 отнять тон, то есть в виде формулы это выглядит так:

ч.8 - 1 тон = м.7. Например:

от «до» до «до» - ч.8

«си-бемоль – до»
ТОН

от «до» до «си-бемоль» - м.7

ТОН

ч.8 м.7

ВЫПОЛНИ ЗАДАНИЯ:

1. Перепиши в тетрадь построенные большие и малые септимы, а затем по образцу дострой их от фа, соль, ля, си. Всё обязательно подписывай, сыграй и спой.

б.7 м.7 б.7 м.7 б.7 м.7

2. Подпишите интервалы, построенные от звука *ДО*.

3. Поставьте там, где необходимо, **бемоли и диэзы** в интервалы, построенные от звука *РЕ*.

4. Впишите пропущенные интервалы.

5. **Перепиши** в тетрадь **двухголосный** пример «**Два кота**», **подпиши** его **тональность**, **играй** и **пой** каждый **голос** **отдельно** и **в сочетании** с другим (с помощью **звукового приложения** – звучат оба голоса, а петь можно либо **верхний**, либо **нижний**). **Подпиши** интервалы, которые образуются между голосами.

Слова С. СКАЧЕНКОВА **ДВА КОТА** Музыка В. ВИТЛИНА

Умеренно *p*

143

Как тем-но на дво-ре, спать лег-ли ре-бя-та. Лишь не спят
два ко-та, два ко-та мох-на-тых, два ко-та у-са-тых.